

A
Deposito
VOLUME=1364.87m³

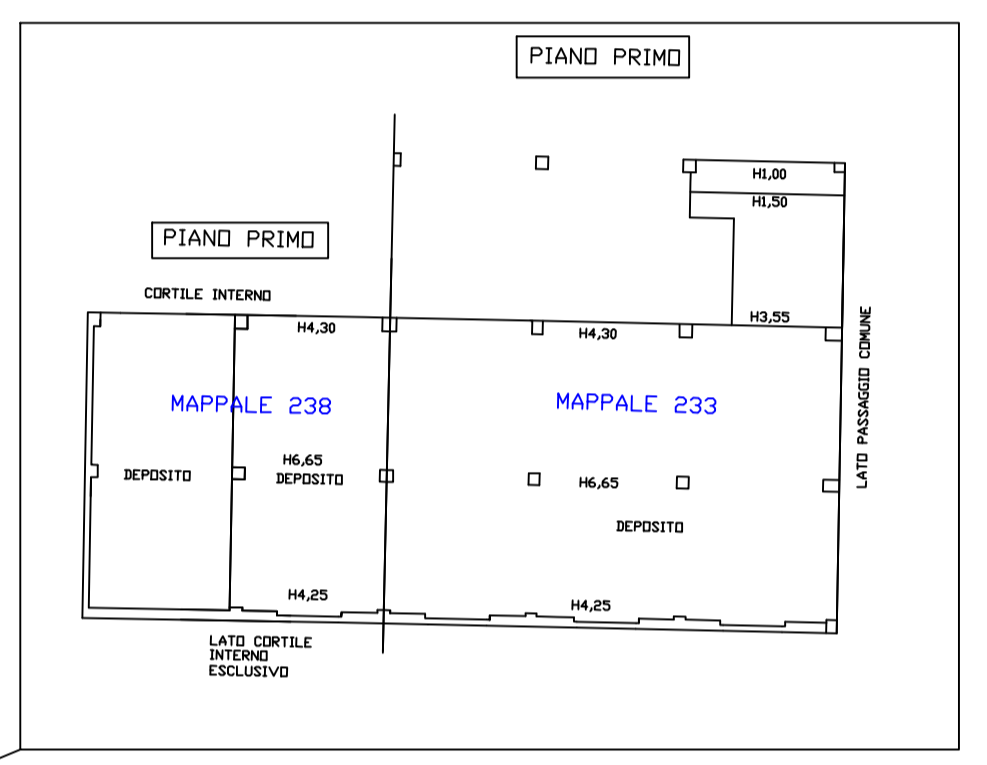
B
Deposito
VOLUME=1643.96m³

C
Deposito
VOLUME=414.48m³

D
Deposito
VOLUME=134.71m³

E
Deposito
VOLUME=523.880m³

IDENTIFICATIVO	Comune	Foglio	Particella	Sub	Categoria	Superficie lorda (m ²)	Calcolo altezza media	Altezza (m)	Volume (m ³)
A	Novate Milanese	3	103	5	C/2	236	(5,6+6,55+5,2)/3	5,78	1364,87
B	Novate Milanese	3	105	2	C/2	227,8	(7,15+7,8+6,70)/3	7,22	1643,96
C	Cormano	9	238	-	C/2	89,78	(5,25+4+4,6)/3	4,62	414,48
D	Cormano (p Terra)	9	238	-	C/2	35,45	3,8	3,8	134,71
E	Cormano	9	225	-	C/2	165	(4,5+1,85)/2	3,175	523,88
TOTALE									4081,89



Committente GAIA COOP società cooperativa sociale Via G. Mazzini, 12 20032 Cormano (MI)		Professionista Studio tecnico Dott.Ing.Ugo Nieddu Dott.Arch.Lorenzo Lacchiana Via Speri Della Chiesa, 18 21100 VARESE Tel. 0332237579 Fax. 03321694313 / 02700403244 e-mail: ing.nieddu@alice.it PEC: ugo.nieddu@ingpec.eu	
Denominazione progetto CASCINA BALOSSA		Scala Data 04 Luglio 2016	
Oggetto Progetto recupero e risanamento urbanistico		Aggiornamenti Tavolo numero <h1>1</h1>	
Elaborato STATO DI FATTO PLANIMETRIA GENERALE - Stato di fatto		Progettista Dott.Ing.Ugo Nieddu Dott.Arch.Lorenzo Lacchiana	
Direttore Lavori Impreso		Committente	

questo elaborato non può essere riprodotto né comunicato a terzi senza preventiva autorizzazione scritta del progettista