



Alla scoperta degli insetti del Parco

2 giugno 2019 – Festa della Repubblica

Il 02 Giugno Festa della Repubblica, come da tradizione, su disposizioni del Responsabile del Servizio il Servizio GEV opera per 24 ore consecutive, effettuando sia la vigilanza di routine sia organizzando varie attività: tra quelle di quest'anno una passeggiata nei dintorni della Cascina in compagnia di Giuseppe Mariani, GEV ed entomologo di grande fama ed esperienza.

Alla passeggiata hanno partecipato alcune GEV in servizio ed Aspiranti GEV del IX corso. Lungo il percorso Giuseppe ci ha illustrato alcune tecniche per la cattura degli insetti e la loro conservazione e ha "catturato" vari esemplari per permetterci di fotografarli. Ha descritto in dettaglio come riconoscerli e distinguerli tra le varie specie e tra maschi e femmine: ad esempio, per distinguere alcune libellule, bisogna guardare ventralmente il colore degli ultimi segmenti addominali.

Quest'anno la primavera è stata poco piovosa, quasi secca, e questo ha influito anche sul numero e tipologia di insetti che abbiamo visto: pochissime farfalle, qualche libellula e neanche un Imenottero.



1 Curculionidae: *Mononychus punctalbus*

*Attacca gli iris d'acqua, *Iris pseudacorus*, ma non disdeana altre specie coltivate*



2 Odonata Coenagrionidae: *Ischnura elegans* maschio e femmina in copula



3 Odonata Coenagrionidae: *Ischnura elegans* maschio

Il giro è cominciato sul canale a Nord della cascina dove abbiamo fotografato il *Mononychus punctalbus*, che si nutre soprattutto di *Iris* d'acqua, maschi e femmine di *Ischnura elegans* e un esemplare di *Orthetrum coerulescens*.

Appoggiate sulle canne un maschio e una femmina di *Coenagrionidae spp.* in copula.



4 Odonata Coenagrionidae:
Ischnura elegans femmina

Dopo aver percorso il cannocchiale dei Carpini, al lago Cini-sello abbiamo visto tra le foglie un esemplare di *Mimas tiliae* ben mimetizzato.



5 Lepidoptera Sphingidae:
Bruco di *Mimas tiliae*



5 Lepidoptera Sphingidae:
Mimas tiliae

Sui pioppi attorno alla fontana triangolare Giuseppe ci ha fatto vedere le Ooteche e i bruchi di *Lymantria dispar*, che si cibano di latifoglie.



7 *Lymantria dispar*



7 *Lymantria dispar*:
Ooteca

Le Ooteche sono completamente ricoperte di peli rilasciati durante la deposizione dalle femmine: sono urticanti, per cui non devono essere toccati.

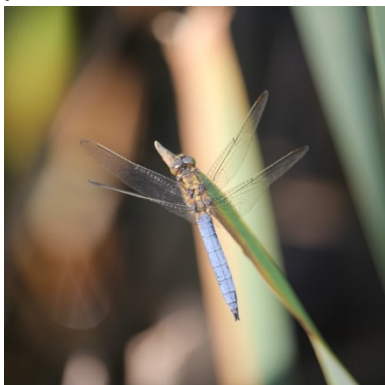


8 Odonata libellula:
Libellula depressa

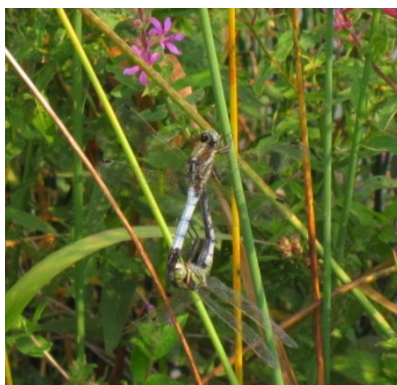
Sui fili di erba in prossimità del canale riposava una *Libellula depressa*.

Camminando lungo i percorsi e nei prati incontravamo diversi altri insetti ai quali il nostro entomologo assegnava il nome e dava delucidazioni circa la identificazione ed abitudini.

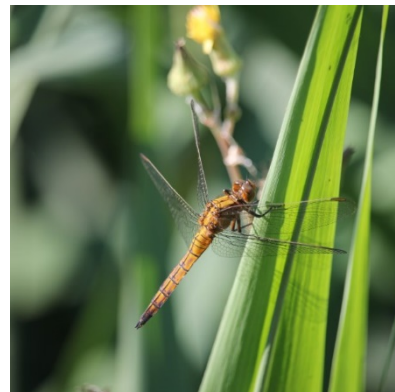
Tra gli incontri più numerosi diverse libellule tra cui una coppia di libellule Odonata *Orthetrum* maschio e femmina ed in copula sui fili di erba.



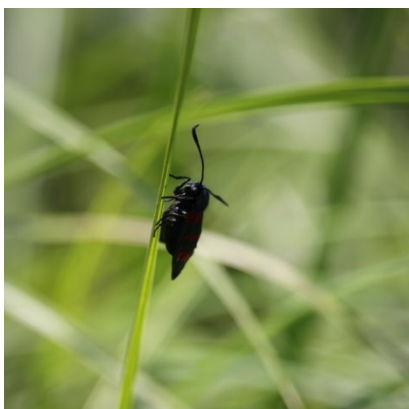
9 Odonata *Orthetrum*:
Orthetrum coerulescens
maschio



9 Odonata *Orthetrum*:
Orthetrum coerulescens in
copula

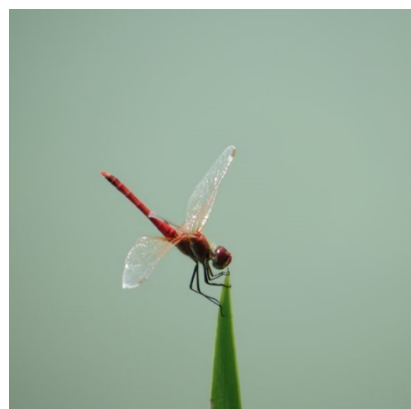


9 Odonata *Orthetrum*:
Orthetrum coerulescens
femmina



10 Lepidoptera *Zygaenidae*:
Zygaena filipendulae

Una bellissima libellula rossa
Odonata *Sympetrum* ed un
Lepidoptera *Zygaenidae*.



11 Odonata *Sympetrum*:
Sympetrum sanguineum maschio



12 *Scarabaeidae Dynastidae*:
Pentodon bidens punctatus

Tornando poi per il canale a fianco del pratone Aquiloni, Giuseppe ha individuato anche un insetto abbastanza raro, il *Pentodon bidens punctatus*.

È stata una esperienza estremamente interessante, molto impegnativa per chi, come me e come molti, non è un esperto: una opportunità per poter in futuro riconoscere almeno qualcuno dei numerosi insetti che si incontrano normalmente nel Parco.

GEV Manuela Collovigh
Fotografie delle GEV Manuela Collovigh e Roberto Trevisan